



Indaver bedrijfscode

*Missie, kernwaarden en gedragsregels
voor duurzaam ondernemen*



Vooraf

Onze missie, kernwaarden en waardengebonden gedragingen: basis van ons duurzaam ondernemen

Indaver is een waardengedreven organisatie. Indaver hecht bij haar activiteiten steeds veel belang aan haar kernwaarden. Veiligheid van alle betrokkenen, streven naar een minimale impact van haar activiteiten op de omgeving, grote aandacht voor de kwaliteit van haar processen, producten en dienstverlening en dit steeds in grote openheid tegenover alle stakeholders.

In onze bedrijfscode beschrijven we de missie van Indaver, onze kernwaarden en de waardengebonden gedragingen die voor het bedrijf en al zijn medewerkers gelden.

Onze missie 'Indaver, toonaangevend in duurzaam afvalbeheer' geeft kort en bondig aan waar de onderneming voor staat. Onze kernwaarden duiden aan waar het bedrijf erg veel belang aan hecht. Hoe deze kernwaarden concreet kunnen nagestreefd worden, wordt aangegeven in gedragsregels per stakeholder en in de waardengebonden gedragingen voor iedere medewerker.

Daarmee weten alle betrokkenen wat zij van Indaver mogen verwachten en – omgekeerd – wat het bedrijf van hen verwacht. Zo wordt duidelijk waarop organisatie, medewerkers en stakeholders elkaar kunnen aanspreken.

Onze missie, kernwaarden en waardengebonden gedragingen zijn de basis voor ons duurzaam ondernemen. Zo is Indaver toonaangevend in duurzaam afvalbeheer.



Paul De Bruycker
CEO



Bedrijfscode: wat, waarom en hoe?

Wat is onze bedrijfscode?

De bedrijfscode beschrijft onze missie, onze belangrijkste waarden, onze verantwoordelijkheden tegenover belanghebbenden (stakeholders) en de normen en regels die gelden voor iedere medewerker van Indaver. Ze geeft aan waar we voor staan en hoe we ons onderscheiden.

Waarom een bedrijfscode?

Integriteit en maatschappelijke verantwoordelijkheid zijn essentieel om in een complexe wereld zaken te doen. Een bedrijf kan niet groeien zonder een duurzame vertrouwensband met zijn stakeholders. Indaver wil transparant zijn over haar missie en kernwaarden, en over de wijze waarop ze die invult. Zo weten alle betrokkenen wat zij van Indaver mogen verwachten en wat wij van hen verwachten.

Hoe werkt onze bedrijfscode?

De bedrijfscode bevat richtlijnen en regels die per kernwaarde beschrijven welk gedrag Indaver wenst, naargelang de doelgroep: klant, medewerker, overheid, leverancier en partner, aandeelhouder en gemeenschap. Deze richtlijnen vormen samen onze bedrijfscode. Ze zijn als een spiegel die we onszelf elke dag weer voorhouden.

Integriteit en maatschappelijke verantwoordelijkheid zijn essentieel om in een complexe wereld zaken te doen



Missie van Indaver: waar staan wij voor?

Voor Indaver staat het sluiten van afvalkringlopen centraal

“Indaver, toonaangevend in duurzaam afvalbeheer”

Wij bieden oplossingen voor afvalbeheer in al zijn facetten voor overheden en bedrijven. Met onze Total Waste Management-aanpak richten we ons op grote industriële bedrijven. Met onze Public waste PartnershipS zijn we een betrouwbare partner voor het duurzaam afvalbeleid van overheden.

Voor Indaver staat daarbij het sluiten van afvalkringlopen centraal: zoveel mogelijk grondstoffen en hernieuwbare energie terugwinnen uit afvalstoffen, op een energie-efficiënte manier, met de laagst mogelijke CO₂-uitstoot en de hoogste milieu- en kwaliteitseisen. Zo spelen wij onze rol in de overgang naar een duurzame circulaire economie.

Wij laten ons daarbij steeds leiden door milieuoverwegingen en economisch en sociaal verantwoorde keuzes, en investeren daarom in overleg en langetermijnrelaties met alle stakeholders. Zo zijn we toonaangevend in afvalbeheer en in duurzaam ondernemen. Onze missie is de leidraad bij alle keuzes die Indaver maakt. Zij krijgt vorm in de vijf kernwaarden die ons handelen sturen:

- Met oog voor mens, veiligheid en milieu
- In wederzijds vertrouwen
- Open in woord en daad
- Gericht op resultaat
- Met aandacht voor continue verbetering

Kernwaarden van Indaver: wat is voor ons belangrijk?



Onze vijf kernwaarden krijgen pas betekenis in interactie met onze stakeholders. Zonder deze directe toepassing blijven ze loze beloften. In de bedrijfscode formuleren we daarom voor elke kernwaarde wat ze betekent voor ons en voor onze klanten, medewerkers, leveranciers en partners, aandeelhouders en voor de overheid en de gemeenschap.

Met oog voor mens, veiligheid en milieu

Verantwoord en duurzaam ondernemen begint met ons streven om de impact van onze activiteiten op mens en milieu te beperken, met de grootste zorg voor gezondheid en veiligheid. Wij helpen ook onze klanten om dit te doen. Wij houden ons strikt aan de veiligheids- en milieuwetgeving. Via opleiding en sensibilisatie sporen wij onze medewerkers aan tot veilig en gezond gedrag. Samen met leveranciers, partners, buurtbedrijven en omwonenden creëren we de randvoorwaarden voor een veilige en gezonde omgeving.

In wederzijds vertrouwen

Wederzijds vertrouwen is de basis van een duurzame relatie met elk van onze stakeholders. Betrouwbaarheid en integriteit zijn daar de voorwaarden voor. Wij krijgen dat vertrouwen omdat onze reputatie onbesproken is, omdat onze kennis van zaken bewezen is en omdat wij altijd meedenken.

Open in woord en daad

We zeggen wat we doen en we doen wat we zeggen. Openheid in woord en daad betekent voor ons tijdig en transparant communiceren met onze stakeholders. We huldigen een proactieve houding. Feedback en dialoog scheppen een transparant klimaat dat duurzame vertrouwensrelaties bevordert en samenwerking stimuleert.

Gericht op resultaat

In alles wat we doen, zijn we resultaatgericht en kostenefficiënt. We streven voor onze klanten naar het optimale evenwicht tussen inhoudelijke meerwaarde, via duurzame en toonaangevende totaaloplossingen, en het kostenplaatje. In onze bedrijfsvoering staat structureel kennisbeheer centraal; het bevordert resultaatgericht teamwerk en duurzame groei. Als partner van overheden en industrie houdt Indaver steeds het gemeenschappelijk goed voor ogen: duurzaam afvalbeheer met maximaal respect voor mens, veiligheid en milieu.

Met aandacht voor continue verbetering

Indaver stelt de norm voor duurzaam afvalbeheer en probeert die verwachtingen steeds opnieuw te overtreffen. Als lerende organisatie evalueren en verbeteren wij voortdurend onze dienstverlening, werking en processen. We creëren een kennisklimaat waarin onze medewerkers vernieuwende oplossingen bedenken, onderzoeken en toepassen, en onze dienstverlening nog beter doen aansluiten op de behoeften van de klant en de samenleving. Zo komen we tot antwoorden die beter zijn dan de vorige: veiliger, duurzamer en economisch nog meer verantwoord. Als partner van diverse overheden denkt Indaver mee en adviseert ze bij de aanpassingen aan het wettelijke kader.

Wat betekenen onze kernwaarden voor onze klanten?

→ **Met oog voor mens, veiligheid en milieu**

Dankzij onze totaaloplossingen weten onze klanten zich ervan verzekerd dat Indaver zorgzaam omspringt met hun afval en de impact van hun activiteiten op mens en milieu tot een minimum beperkt. Zo dragen wij ons eigen streven naar mens- en milieuvriendelijkheid uit naar onze klanten. Wanneer wij actief zijn op de bedrijfsterreinen van onze klanten, zorgen wij steeds voor een veilige en gezonde werkomgeving, uit respect voor iedereen ter plaatse.

→ **In wederzijds vertrouwen**

De professionele en persoonlijke betrouwbaarheid van iedere medewerker is de basisvereiste voor de duurzame samenwerking van Indaver met haar klanten. Onze klanten schenken ons hun vertrouwen omdat zij vaststellen dat de oplossingen die wij aanreiken zowel op de korte als op de lange termijn maximale operationele en financiële zekerheid bieden. Alle informatie wordt vertrouwelijk behandeld.

→ **Open in woord en daad**

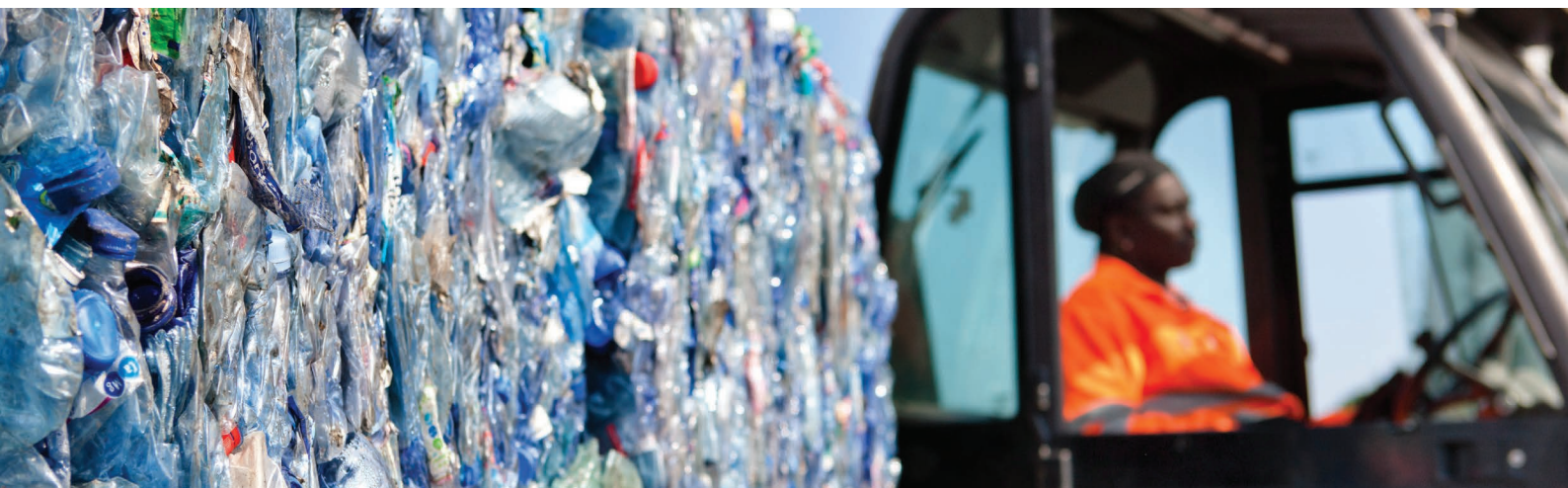
Indaver communiceert tijdig en transparant met haar klanten. Onze klanten rekenen op accurate informatie om beslissingen te kunnen nemen. Feedback en dialoog zijn kernwoorden in deze transparante communicatie. Behoeften, problemen en vragen worden bespreekbaar gemaakt, zodat in alle openheid naar het meest geschikte antwoord gezocht kan worden. Openheid in woord en daad houdt ook in dat Indaver en de klant zeggen wat ze doen en doen wat ze zeggen. Afspraken zijn duidelijk en worden nageleefd. Zo kan een duurzame vertrouwensrelatie op de lange termijn groeien.

→ **Gericht op resultaat**

Indaver streeft voor haar klanten een totaaloplossing voor hun afvalbeheer na. Deze totaaloplossingen zijn duurzaam en op maat van de klant; ze nemen de klant alle zorgen uit handen. Ze streven naar een evenwicht tussen onze inhoudelijke meerwaarde en de hoogst mogelijke kostenefficiëntie. Wij anticiperen daarbij zo veel mogelijk op vragen en verwachtingen van onze klanten. Klanten kunnen rekenen op onze bereikbaarheid, efficiëntie en meedenkende houding om op de korte en op de lange termijn tot pragmatische oplossingen te komen voor hun afvalbeheer.

→ **Met aandacht voor continue verbetering**

Indaver streeft een steeds betere dienstverlening na. Dit blijkt uit de nauwe opvolging en toepassing van nieuwe ontwikkelingen op het vlak van duurzaam afvalbeheer. Indaver staat ook zelf aan de wieg van nieuwe ontwikkelingen. Ze luistert naar haar klanten en zoekt inzicht in hun behoeften. Indaver evalueert voortdurend de eigen werking en processen, en benut alle kansen tot verbetering en vernieuwing, telkens met het oog op een nog grotere meerwaarde voor de klant.



Wat betekenen onze kernwaarden voor onze medewerkers?

→ Met oog voor mens, veiligheid en milieu

Oog voor het welzijn van onze medewerkers betekent in de eerste plaats een gezonde en veilige werkomgeving, zowel fysiek als mentaal. We stimuleren de (persoonlijke) ontwikkeling van onze medewerkers en streven naar hun duurzame inzetbaarheid.

Via opleiding en sensibilisatie roepen we iedere medewerker op om preventief te werken aan veiligheid en gezondheid. We stellen de nodige beschermingsmiddelen ter beschikking en zorgen voor veilige installaties en een gezonde werkomgeving.

Wij aanvaarden geen enkele vorm van pesten of ander gedrag dat collega's als beledigend ervaren, op basis van geslacht, filosofische of religieuze overtuiging, nationale of etnische afkomst, culturele of sociale achtergrond, seksuele geaardheid, burgerlijke staat of leeftijd.

Wij respecteren de mensenrechten, waaronder het recht op privacy en persoonlijke integriteit.

Medewerkers die vermoeden dat er een gevaar is voor de volksgezondheid, de veiligheid of het milieu, of dat er strafbare feiten zijn gepleegd, melden dit aan hun leidinggevende. Die moet werk maken van deze melding en daar zorgvuldig en vertrouwelijk mee omspringen. Medewerkers worden niet benadeeld als ze te goeder trouw een misstand aankaarten en daarbij de bovengenoemde spelregels volgen.

→ In wederzijds vertrouwen

De betrouwbaarheid van ieder individu is de basisvereiste voor een duurzame relatie tussen Indaver en haar medewerkers. De medewerkers van Indaver oefenen hun taken op een eerlijke en integere manier uit, met respect voor deze bedrijfscode.

Zij weigeren overeenkomsten te sluiten met onze concurrenten over prijzen.

Zij aanvaarden onder geen beding ongepaste voordelen of geschenken die buiten de grenzen van de zakelijke gastvrijheid vallen, of die hun integriteit of onafhankelijkheid aantasten of die indruk wekken.

Indaver geeft medewerkers en teams ruimte en vertrouwen om zelf beslissingen te nemen en verwacht van hen dat ze spontaan verantwoordelijkheid nemen. Wederzijds vertrouwen is de basis voor empowerment. Indaver is een correcte en faire werkgever: zij baseert aanwerving, loon en promotie uitsluitend op vaardigheden, kwalificaties en verdiensten. Ontplooiingskansen hangen nooit af van het geslacht, de leeftijd, de nationaliteit of de filosofische of religieuze overtuiging van de medewerker in kwestie.

Onze medewerkers beheren en beschermen de materiële en immateriële activa van Indaver – informatie, copyright, bedrijfsgeheimen, handelsmerken, innovatieve ideeën – tegen verlies, misbruik of diefstal. De algemene bedrijfskennis en de informatie die de medewerkers verwerven tijdens hun werk beschouwen zij als vertrouwelijk.





→ **Open in woord en daad**

Indaver communiceert tijdig en transparant met haar medewerkers. Wij geven hun de nodige informatie (richtlijnen, taakinformatie, doelstellingen enz.) om hun opdracht naar behoren te vervullen. Wij houden hen op de hoogte van belangrijke gebeurtenissen en veranderingen in ons bedrijf en op de markt.

Openheid werkt in twee richtingen. Feedback en dialoog zijn kernwoorden in onze transparante communicatie. Behoeften, problemen en vragen zijn bespreekbaar, zodat in alle openheid naar antwoorden gezocht kan worden. Openheid in woord en daad houdt ook in dat iedereen bij Indaver zegt wat hij doet en doet wat hij zegt. Afspraken zijn duidelijk en worden nageleefd. Zo groeit een duurzame vertrouwensrelatie tussen collega's, teams, afdelingen en regio's waar we actief zijn.

→ **Gericht op resultaat**

De taken van medewerkers zijn geen doel op zich, maar een middel om tot resultaat te komen voor de organisatie, op de korte en de lange termijn. We wegen de besteding van tijd en middelen steeds af tegen de aantoonbare meerwaarde die ermee gecreëerd wordt voor de organisatie, en dus voor klanten en aandeelhouders. Elke vorm van eigenbelang is ondergeschikt aan dit gezamenlijke streven naar meerwaarde.

In een resultaatgerichte organisatie hebben teams eigen doelstellingen, maar ze hebben elkaar nodig om meerwaarde te creëren voor het bedrijf. Dit veronderstelt een betrokkenheid en een verantwoordelijkheidszin die team-, afdelings- en regiogrenzen overschrijden. Kennis van en respect voor elkaars doelstellingen zijn een noodzakelijke voorwaarde om als groep toonaangevend te zijn en blijven.

Indaver haalt haar kracht uit de kennis die aanwezig is in het bedrijf. Wij stimuleren de uitwisseling van kennis om de aanwezige expertise optimaal te benutten. Door aandacht te besteden aan het beheren en delen van die kennis, verhogen wij de kwaliteit van onze werking en onze reactiesnelheid. Kennisbeheer is een resultaatgerichte, collectieve verantwoordelijkheid van alle medewerkers en teams doorheen de organisatie.

Wanneer medewerkers zich professioneel ontwikkelen, komt dat zowel de organisatie als het individu ten goede. Indaver moedigt daarom iedere medewerker aan zich in het bedrijf te ontplooiën en nieuwe uitdagingen te zoeken. We waken daarbij over het evenwicht tussen persoonlijke wensen en ambities en de doelstellingen en mogelijkheden van het bedrijf.

→ **Met aandacht voor continue verbetering**

Onze medewerkers zijn niet tevreden met de middelmaat, ze nemen voortdurend initiatieven om betere of nieuwe oplossingen te vinden. Indaver stimuleert een permanent programma voor structurele, door feiten gedreven en blijvende verbeteringen. Continue verbetering veronderstelt een lerende houding als organisatie. Die blijkt onder meer uit het aanmoedigen van initiatief, de structurele aanpak van kennisbeheer en de doorgedreven zelfcontroles van onze werking in al haar aspecten. Wij durven niet alleen intern, maar ook extern onze eigen prestaties kritisch tegen het licht te houden. We organiseren opleidingen zodat onze medewerkers hun kennis en vaardigheden kunnen toetsen, verbreden en verdiepen. Wij stimuleren formele en informele brainstormings waar medewerkers informatie en kennis uitwisselen. We hebben een leiderschapsprogramma dat leidinggevend leert hoe zij het beste uit hun mensen halen.

Wat betekenen onze kernwaarden voor de overheid?



→ **Met oog voor mens, veiligheid en milieu**

Indaver respecteert de geldende milieu- en veiligheidswetgeving. Voor al onze activiteiten hebben we milieu- en veiligheidszorgsystemen opgezet, die jaarlijks geëvalueerd en gecertificeerd worden door externe specialisten. Als er toch incidenten gebeuren, reageren we snel en gepast en trekken we er lering uit.

‘Full compliance’ is voor ons een vereiste: wij zoeken proactief naar het evenwicht tussen onze doelstellingen als bedrijf en de doelstellingen en eisen van de overheden op lokaal, regionaal, nationaal en Europees niveau. Indaver is daarom aanwezig bij de belangrijkste beleidsvoorbereidende debatten, op alle beleidsniveaus.

→ **In wederzijds vertrouwen**

Indaver bouwt een duurzame vertrouwensrelatie uit met overheden en openbare besturen. Wij krijgen dat vertrouwen omdat onze reputatie onbesproken is, omdat we onze kennis van zaken bewezen hebben en omdat we als partner van overheden adviseren en meedenken.

→ **Open in woord en daad**

Indaver communiceert tijdig en transparant met de diverse overheden, bijvoorbeeld onder de vorm van registraties en rapportages. Wij verstrekken betrouwbare en relevante informatie. Onze processen zijn transparant en traceerbaar. Incidenten worden steeds onmiddellijk en correct gecommuniceerd. Vanuit haar rol als adviserende partner gaat Indaver ook in dialoog rond de naleving en de mogelijke verbetering van de wetgeving voor afvalbeheer.

→ **Gericht op resultaat**

Indaver profileert zich tegenover de diverse overheden als een partner die bij de ontwikkeling van efficiënte en effectieve wetgeving adviseert en daarvoor meedenkt op de lange termijn. Samen met overheden streeft ze naar duurzaam afvalbeheer met maximaal respect voor mens, veiligheid en milieu.

→ **Met aandacht voor continue verbetering**

Indaver houdt nieuwe ontwikkelingen en mogelijkheden op het vlak van duurzaam afvalbeheer en hun verhouding tot de heersende wetgeving in het oog. Zo kan ze voortdurend nieuwe impulsen geven aan de dialoog met de overheden. Als internationale organisatie zijn we goed geplaatst om te toetsen hoe de Europese wetgeving in de lidstaten wordt toegepast. We kaarten inconsistenties tussen de lidstaten op de verschillende beleidsniveaus aan, om mee te bouwen aan een efficiënt en effectief Europees wettelijk kader.

Wat betekenen onze kernwaarden voor onze leveranciers en partners?



→ Met oog voor mens, veiligheid en milieu

Indaver biedt haar leveranciers en partners een veilige en gezonde werkomgeving. Wij voorzien in duidelijke instructies en de nodige beschermingsmiddelen. Wij verwachten van onze leveranciers/partners dat zij net als Indaver waken over mens, milieu en veiligheid. Leveranciers zorgen dus voor een veilige en gezonde werkplek voor hun eigen personeel en dat van hun onderaannemers en nemen de nodige voorzorgsmaatregelen.

Wij verwachten dat zij hun medewerkers en onderaannemers sensibiliseren en de nodige opleidingen geven om de veiligheid te verhogen, het milieu te vrijwaren en de regelgeving te doen respecteren. Ze hebben (milieu)veilige procedures voor de behandeling, opslag, verwerking en het transport van afval en ze hebben oog voor de milieu- en energieprestaties van de producten en diensten die ze aanbieden.

Leveranciers en partners bieden een correcte verloning en goede arbeidsvoorwaarden, in overeenstemming met de nationale en internationale wet- en regelgeving. Er kan dus geen sprake zijn van kinderarbeid, dwangarbeid en uitbuiting; de sociale bescherming is gewaarborgd.

→ In wederzijds vertrouwen

Aan onze leveranciers en partners stellen wij de hoge ethische eisen die wij zelf intern hanteren. Het vertrouwen dat zij deze eisen naleven, is de basis voor onze duurzame relatie met hen. Alleen zo kunnen wij onze integriteit bewaren en het vertrouwen van onze medewerkers, aandeelhouders en klanten waard blijven.

Wij verwachten van onze leveranciers en partners dat ze ethisch en duurzaam ondernemen. Leveranciers houden zich aan de concurrentiewet- en regelgeving. Informatie is vertrouwelijk.

→ Open in woord en daad

Indaver communiceert tijdig en transparant met haar leveranciers en partners en rekent op dezelfde openheid. Bij de uitwisseling van informatie is nauwkeurigheid van het grootste belang, aangezien onze interne werking en onze aanbevelingen aan onze klanten hierop gebaseerd zijn. Informatie is vertrouwelijk. Feedback en dialoog zijn kernwoorden in open communicatie. Behoeften, problemen en vragen worden bespreekbaar gemaakt, zodat in alle openheid naar antwoorden gezocht kan worden. Leveranciers zijn integer en transparant in hun bedrijfsvoering en spannen zich in om de naleving van de gedragscode door eigen leveranciers te stimuleren.

→ Gericht op resultaat

Wij verwachten van onze leveranciers dat ze doordacht en proactief zijn en dat ze evenveel oog hebben voor kostenefficiëntie en kwaliteitsbewaking als Indaver dat heeft. We verwachten dat ze even resultaatgericht zijn.

→ Met aandacht voor continue verbetering

Indaver kiest haar leveranciers en partners steeds in functie van hun functionele meerwaarde en hun competitieve prijszetting. Bedrijven die expertise en innovatie belichamen in hun werking, zijn uitgelezen kandidaten om met Indaver samen te werken. Leveranciers evalueren, controleren en verbeteren voortdurend hun producten en diensten, en de impact ervan op de veiligheid en het milieu.

Wat betekenen onze kernwaarden voor onze aandeelhouders?



→ *Met oog voor mens, veiligheid en milieu*

Onze aandeelhouders rekenen erop dat Indaver haar activiteiten uitoefent op een wettelijke, proactieve en duurzame manier.

→ *In wederzijds vertrouwen*

De hoge ethische eisen die wij onszelf opleggen, hanteren wij ook in onze vertrouwensrelatie met de aandeelhouders. Op het vlak van 'deugdelijk bestuur' (corporate governance) gaat Indaver verder dan de wettelijke verplichtingen ter zake, wat door onze aandeelhouders aangemoedigd en gewaardeerd wordt.

→ *Open in woord en daad*

Indaver communiceert tijdig en transparant met haar aandeelhouders over de werking, de rendabiliteit en de groei. Op het vlak van 'deugdelijk bestuur' (corporate governance) gaat Indaver verder dan de wettelijke verplichtingen ter zake, wat door onze aandeelhouders aangemoedigd en gewaardeerd wordt.

→ *Gericht op resultaat*

De organisatiestructuur, het leiderschap en de bedrijfsprocessen van Indaver garanderen de dagelijkse goede werking en de gezonde groei die de toekomst van ons bedrijf veiligstelt. Dit is wat onze aandeelhouders van ons verwachten, en dit is de basis voor het vertrouwen om in Indaver te investeren. Er wordt gestreefd naar een fair rendement op de ingezette middelen van de aandeelhouders.

→ *Met aandacht voor continue verbetering*

Ondernemerschap, innovatie en kennisbeheer zijn belangrijke drijfveren van groei. Om nog meer waarde te creëren als bedrijf investeert Indaver doorlopend tijd en middelen in nieuwe ontwikkelingen op het vlak van duurzaam afvalbeheer.

Wat betekenen onze kernwaarden voor onze omgeving?



→ **Met oog voor mens, veiligheid en milieu**

We dragen zorg voor mens, milieu en veiligheid, niet alleen intern, maar ook voor de omgeving van onze vestigingen. Onze burens zijn de mensen die dicht bij onze installaties wonen en de bedrijven in onze omgeving. Met beide maken we duidelijke afspraken om samen te zorgen voor een veilige en gezonde leefomgeving. Daarbij wordt zowel aandacht besteed aan preventie als aan reactie. Indaver hanteert de hoogste veiligheids- en milieunormen.

→ **In wederzijds vertrouwen**

Onze burens, zowel burgers als bedrijven, schenken ons hun vertrouwen in de mate dat de informatie die wij verstrekken steeds snel, relevant en correct is.

→ **Open in woord en daad**

Indaver communiceert tijdig, transparant en correct met haar burens: omwonenden en naburige bedrijven. De juistheid van de informatie die wij hun verstrekken is immers bepalend voor hun gevoel van veiligheid over onze aanwezigheid en onze activiteiten. Door proactief te communiceren nemen we onzekerheid weg over de mogelijke impact van onze activiteiten op hun leefomgeving. Daarmee creëren we een openheid waaruit dialoog, vertrouwen en een duurzame relatie kunnen groeien.

→ **Gericht op resultaat**

Indaver draagt mee zorg voor omwonenden en naburige bedrijven. Niet enkel door aan de wettelijke vereisten te voldoen, maar ook door de gezondheid en de veiligheid van de omgeving mee te bewaken. Indaver hanteert daarbij de strengste normen en doordachte beheerssystemen, en treedt proactief in dialoog met haar burens.

→ **Met aandacht voor continue verbetering**

Indaver streeft ernaar om de veiligheid en gezondheid van haar burens steeds efficiënter en effectiever mee te bewaken. Daartoe evalueren en controleren wij doorlopend de eigen werking en processen, en benutten wij alle kansen om de kwaliteit van onze omgeving te optimaliseren. Wij hanteren daarom uitsluitend de 'best beschikbare technologie' (BBT).

Toepassing van de gedragscode



Het is de verantwoordelijkheid van iedere medewerker van Indaver om zich vertrouwd te maken met de regels in deze code en deze na te leven. Iedere nieuwe werknemer wordt tijdens de introductiedag op de hoogte gebracht van de bedrijfscode.

Leidinggevenden volgen de naleving van deze richtlijnen en procedures door hun medewerkers zorgvuldig op en geven advies.

Met **interne audits** lichten we de prestaties van Indaver op het vlak van maatschappelijk verantwoord ondernemen door.

Inbreuken op de bedrijfscode leiden tot disciplinaire maatregelen of ontslag.

Waardengebonden gedragingen



Medewerkers moeten weten wat Indaver van hen verwacht. We hebben daarom onze kernwaarden vertaald in waardengebonden competenties en in concreet gedrag – de gedragsindicatoren. Ze zijn een pijler van het competentiemodel van Indaver, met de nodige aandacht voor de concepten ‘empowerment als succesvolle leiderschapstijl’ en ‘efficiënt en effectief’.

Met oog voor mens, veiligheid en milieu

Iedere medewerker

- respecteert de geldende veiligheidsvoorschriften en spreekt anderen erop aan indien nodig.
- verwerft en onderhoudt de kennis en de vaardigheden nodig om veilig te werken.
- gaat respectvol om met collega's en met materiaal en tijd die ter beschikking worden gesteld.
- heeft aandacht voor orde en netheid.

Iedere leidinggevende

- zorgt voor veilig materiaal en veilige installaties en stimuleert het veiligheidsbewustzijn.
- treedt op als mentor of coach om de kennis en vaardigheden van medewerkers te ontwikkelen.
- zorgt voor een aangename werksfeer in het team.



In wederzijds vertrouwen

Iedere medewerker

- handelt in overeenstemming met gemaakte verbintenissen en afspraken.
- neemt spontaan verantwoordelijkheden op, ook zonder directe supervisie.
- geeft zelf fouten toe en leert eruit.

Iedere leidinggevende

- betreft medewerkers/collega's bij het nemen van beslissingen en het oplossen van problemen.
- geeft medewerkers ruimte en vertrouwen om zelf beslissingen te nemen.
- delegeert taken en bevoegdheden en maakt duidelijk welke de impact/bijdrage van de medewerker is.
- verdedigt standpunten en beslissingen van het management tegenover eigen medewerkers en externen.

Open in woord en daad

Iedere medewerker

- communiceert tijdig en transparant met de juiste collega's.
- spreekt anderen direct aan bij meningsverschillen en/of opmerkingen en bespreekt ze op een constructieve, probleemoplossende manier.
- maakt geen beloftes die hij/zij niet kan waarmaken.

Iedere leidinggevende

- geeft open en specifieke feedback (zowel waarderend als corrigerend) aan de medewerker op concreet gedrag en wacht daar niet mee.
- geeft zelf het goede voorbeeld.
- neemt de verantwoordelijkheid op zich om belangrijke bedrijfsinformatie te communiceren tegenover zijn of haar organisatie/team. Vraagt feedback en reageert erop.

Gericht op resultaat (doeltreffendheid)

Iedere medewerker

- neemt zijn of haar verantwoordelijkheid om individuele en teamdoelstellingen te bereiken.
- zoekt tijdig en actief een alternatieve oplossing/aanpak indien blijkt dat de gekozen aanpak niet tot het gewenste resultaat leidt.
- richt zijn of haar aandacht op de belangrijke doelstellingen/taken en kent in functie daarvan prioriteiten toe.
- werkt constructief samen met collega's over de afdelingen heen, ook al lopen de belangen uiteen, met het oog op resultaat.

Iedere leidinggevende

- vertaalt enthousiast de visie in praktische doelstellingen voor zijn/haar team. Situeert hoe hun bijdrage in het geheel past en schept duidelijkheid over hun rollen/verantwoordelijkheden en interactie met andere teams.
- evalueert op geregelde tijdstippen of de resultaten/doelstellingen op de meest efficiënte en effectieve manier behaald worden. Ondersteunt medewerkers waar nodig en toont erkenning bij goede resultaten.
- motiveert de medewerkers door oplossingen aan te reiken in plaats van problemen, en deze kritisch te evalueren.

Met aandacht voor continue verbetering (efficiëntie)

Iedere medewerker

- stelt zich niet tevreden met doorsnee prestaties en/of resultaten en neemt initiatieven om ze te verbeteren.
- analyseert processen/aanpak om efficiënter en eenvoudiger te werken en betreft anderen erbij.
- staat open voor feedback en gebruikt deze om het eigen functioneren en de eigen competenties te verbeteren.

Iedere leidinggevende

- gebruikt KPI's om processen te benchmarken en te verbeteren en efficiëntie te verhogen op de korte en de lange termijn.
- stelt hierbij het bedrijfsbelang boven het belang van afdeling of individuele belangen.
- kijkt over de grenzen heen van de eigen afdeling, vestiging, bedrijf hoe anderen omgaan met dezelfde problematiek en vertaalt dit naar de eigen situatie.
- geeft aangepaste ondersteuning en uitdaging aan het team voor betere prestaties.





*Met oog voor mens, veiligheid en milieu
In wederzijds vertrouwen
Open in woord en daad
Gericht op resultaat
Met aandacht voor continue verbetering*



© 2019 Indaver nv
verantwoordelijke uitgever: Paul De Bruycker | Dijke 17 a | BE-2800 Mechelen

INDAVER